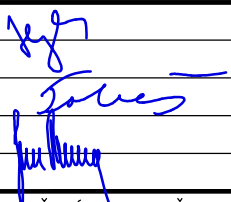



F. PDPS

SOUŘADNICOVÝ SYSTÉM: S-JTSK
VÝŠKOVÝ SYSTÉM: BpV

KRESLIL:	ING. JIŘÍ HERYNEK		 FÖRSTEROVA Č.P. 175, 566 01 VYSOKÉ MÝTO EMAIL.: MDS@MDSPROJEKT.CZ	
ZPRACOVAL:	ING. JIŘÍ HERYNEK			
TECHNICKÁ KONTROLA:	ING. LUKÁŠ TOBEŠ			
ZODPOVĚDNÝ PROJEKTANT:	ING. JAN BURSA			
HLAVNÍ PROJEKTANT:	ING. JAN BURSA			
KRAJ: PARDUBICKÝ	OKRES: SVITAVY	OBEČ: ČISTÁ U LITOMYŠLE	STUPEŇ:	PDPS
INVESTOR: PARDUBICKÝ KRAJ, KOMENSKÉHO NÁMĚSTÍ 125, 532 11 PARDUBICE			ZAK.ČÍSLO:	2609-22-3
AKCE: SILNICE III/360 21, ČISTÁ – ÚSEK S CHODNÍKEM OBJEKT: F. SOUVISEJÍCÍ DOKUMENTACE			ARCHIVNÍ ČÍSLO:	2609
			DATUM:	04/2022
			FORMÁT:	
			MĚŘÍTKO:	
OBSAH:			ČÍSLO SOUPRAVY:	ČÍSLO PŘÍLOHY: F.2.1.
PODKLADY PRO ODNĚTÍ ZEMĚDĚLSKÉ PŮDY ZE ZPF				

Stavba: Silnice III/360 21, Čistá – úsek s chodníkem

Příloha: PODKLADY PRO ODNĚTÍ ZEMĚDĚLSKÉ PŮDY
ZE ZEMĚDĚLSKÉHO PŮDNÍHO FONDU

Stupeň: Dokumentace pro vydání společného územního a stavebního
řízení a pro provádění stavby (DUSP+PDPS)

OBSAH:

1.	údaje katastru nemovitostí o pozemcích	3
2.	vyjádření vlastníka zemědělské půdy	3
3.	výpočet odvodů za odnětí půdy ze zemědělského půdního fondu	3
4.	plán rekultivace.....	3
5.	předběžnou bilanci skrývky kulturních vrstev půdy a návrh způsobu jejich hospodárního využití	4
5.1.	předběžnou bilanci skrývky kulturních vrstev půdy.....	4
5.2.	návrh způsobu jejich hospodárního využití	4
6.	vyhodnocení a návrh alternativ podle § 7 odst. 1 a 2.....	4
6.1.	Vyhodnocení	4
6.2.	návrh alternativ podle § 7 odst. 1 a 2.....	4
7.	výsledky pedologického průzkumu	4
8.	údaje o odvodnění a závlahách.....	5
9.	údaje o protierozních opatřeních.....	6
10.	zákres bpej s vyznačením tříd ochrany	6
11.	informaci, v jakém následném řízení podle zvláštního právního předpisu má být souhlas s odnětím zemědělské půdy ze zemědělského půdního fondu podkladem	6
12.	tabulky dle vyhlášky 271/2019 Sb.	7

1. ÚDAJE KATASTRU NEMOVITOSTÍ O POZEMCÍCH

§9 odst.(6) a) zákona 334/1992 Sb.

č. záboru	název obce	k.ú.	p.p.č.	celková výměra (m ²)	BPEJ	odhímaná výměra trvalý zábor ZPF (m ²)	dočasný zábor ZPF (m ²)	vlastník
3	Čistá	Čistá u Litomyšle	966/1	795	52554	3	59	Michaela Holzbauerová
4	Čistá	Čistá u Litomyšle	966/2	274	52554	7	20	Josef Masopust, Jitka Masopustová
6	Čistá	Čistá u Litomyšle	987	1051	52554		28	Obec Čistá 276545
7	Čistá	Čistá u Litomyšle	961/2	536	52554	1	22	Sigl Petr a Siglová Marie
12	Čistá	Čistá u Litomyšle	957/1	1625	52551	1	3	Petr Křivka, Romana Křivková
15	Čistá	Čistá u Litomyšle	893	1132	52551	18	47	Bata Dušan a Baťová Lenka Mgr.
17	Čistá	Čistá u Litomyšle	894/1	820	52551	34	4	Petra Andrllová
					55800	7	36	
19	Čistá	Čistá u Litomyšle	894/2	434	55800	2	32	Marie Láznická, Jan Láznický, Petra Andrllová, Dagmar Láznická
30	Čistá	Čistá u Litomyšle	783	940	55800	69		Havel Jiří Mgr. a Havlová Miroslava Mgr.
31	Čistá	Čistá u Litomyšle	781/1	887	55800	12	43	Jaroslava Tauerová
36	Čistá	Čistá u Litomyšle	769/1	1166	55800	9	26	Dvořák Oldřich a Dvořáková Jaroslava
46	Čistá	Čistá u Litomyšle	669/2	356	55800		84	Obec Čistá 276545
49	Čistá	Čistá u Litomyšle	669/1	1146	55800	2	41	Anatolij Oleksij
57	Čistá	Čistá u Litomyšle	444/2	623	55800	34		Tomáš Quaiser, Milan Quaiser
60	Čistá	Čistá u Litomyšle	445/3	615	55800		46	Česká pošta, s.p. 47114983
64	Čistá	Čistá u Litomyšle	442/1	47	55800	47		Správa a údržba silnic Pardubického kraje
65	Čistá	Čistá u Litomyšle	441/1	2248	55800		9	Markéta Hubinková
67	Čistá	Čistá u Litomyšle	389/2	255	55800	122	6	Obec Čistá 276545

zákres: F.2.2. SITUACE ZÁBORŮ ZPF

2. VYJÁDRĚNÍ VLASTNÍKA ZEMĚDĚLSKÉ PŮDY

§9 odst.(6) b) zákona 334/1992 Sb.

Na základě §17 zákona 13/1997 Sb.se jedná o stavbu veřejně prospěšnou, ke které lze odejmout nebo omezit vlastnické právo, z tohoto důvodu není nutné souhlasy vlastníků dokládat.

3. VÝPOČET ODVODŮ ZA ODNĚTÍ PŮDY ZE ZEMĚDĚLSKÉHO PŮDNÍHO FONDU

§9 odst.(6) c) zákona 334/1992 Sb.

Odvody za trvale odňatou půdu se na základě § 11a nestanovují, jde-li o odnětí zemědělské půdy ze zemědělského půdního fondu pro stavby dálnic, silnic a místních komunikací, včetně jejich součástí a příslušenství.

Projektová dokumentace řeší rekonstrukci silnice III/360 21, z tohoto důvodu se odvody nestanovují.

4. PLÁN REKULTIVACE

§9 odst.(6) d) zákona 334/1992 Sb.

V rámci akce dochází k dočasnému záboru v délce trvání do jednoho roku a trvalému záboru, z tohoto důvodu není zpracován plán rekultivace.

5. PŘEDBĚŽNOU BILANCI SKRÝVKY KULTURNÍCH VRSTEV PŮDY A NÁVRH ZPŮSOBU JEJICH HOSPODÁRNÉHO VYUŽITÍ

§9 odst.(6) e) zákona 334/1992 Sb.

5.1. předběžnou bilanci skrývky kulturních vrstev půdy

V rámci dané akce nedochází k rozšíření komunikace na bonitní pozemky, ale pouze k záboru pozemků, které se v současné době pod tělesem komunikace nacházejí. Některé pozemky se nacházejí pod vozovkou, krajnicí nebo odvodňovacími příkopy. Nejedná se tedy o pozemky, na kterých se v současné době nachází kulturní vrstva půdy.

Skrývka nebude provedena.

5.2. návrh způsobu jejich hospodárného využití

Skrývka nebude provedena.

6. VYHODNOCENÍ A NÁVRH ALTERNATIV PODLE § 7 Odst. 1 a 2

§9 odst.(6) f) zákona 334/1992 Sb.

6.1. Vyhodnocení

Projektová dokumentace řeší opravu silnice III/36021 v intravilánu obce Čistá u Litomyšle. Oprava je plánována od sjezdu k RD č. 18 po křižovatku s komunikací III/36022. Celková délka opravované komunikace této PD je 2,074 km. Opravou se rozumí zesílení konstrukce vozovky, návrh odvodnění komunikace, umístění obrub podél plánované trasy chodníku a oprava stávajících propustků. Jedná se o změnu dokončené stavby.

Čítace sdělení stavebního úřadu Ústí nad Orlicí
Č.j. MěÚ Litomyšl 004942/2022:

Úřad územního plánování přezkoumal záměr podle § 96b odst. 3 stavebního zákona a shledal, že vydání rozhodnutí nebo jiného úkonu podle části třetí hlavy III dílů 4 a 5, § 126, 127, 129 odst. 2 a 3 stavebního zákona nebo podle zvláštního zákona závisí na posouzení jím vyvolané změny v území a že záměr je přípustný z hlediska souladu s politikou územního rozvoje a územně plánovací dokumentací a z hlediska uplatňování cílů a úkolů územního plánování.

6.2. návrh alternativ podle § 7 odst. 1 a 2

Vzhledem ke skutečnosti, že se jedná o opravu stávající komunikace a o narovnání stávajícího stavu (vyřešení stávajících zátěží pod tělesem komunikace) se alternativy nenavrhují. Podrobněji viz. kapitola „6.1. Vyhodnocení“

7. VÝSLEDKY PEDOLOGICKÉHO PRŮZKUMU

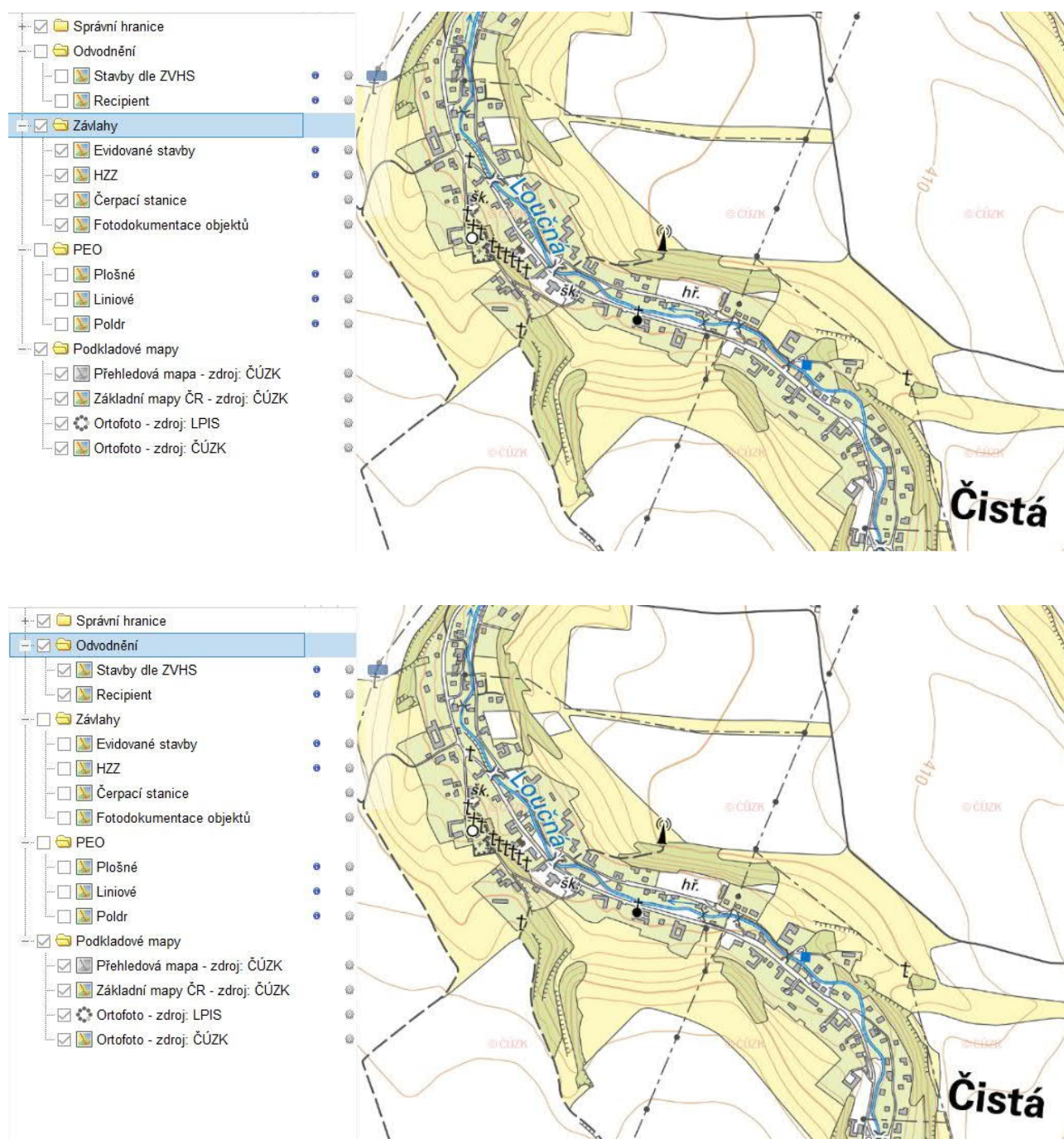
§9 odst.(6) g) zákona 334/1992 Sb.

Vzhledem k rozsahu záboru akce nebyl vyhotoven.

8. ÚDAJE O ODVODNĚNÍ A ZÁVLAHÁCH

§9 odst.(6) h) zákona 334/1992 Sb.

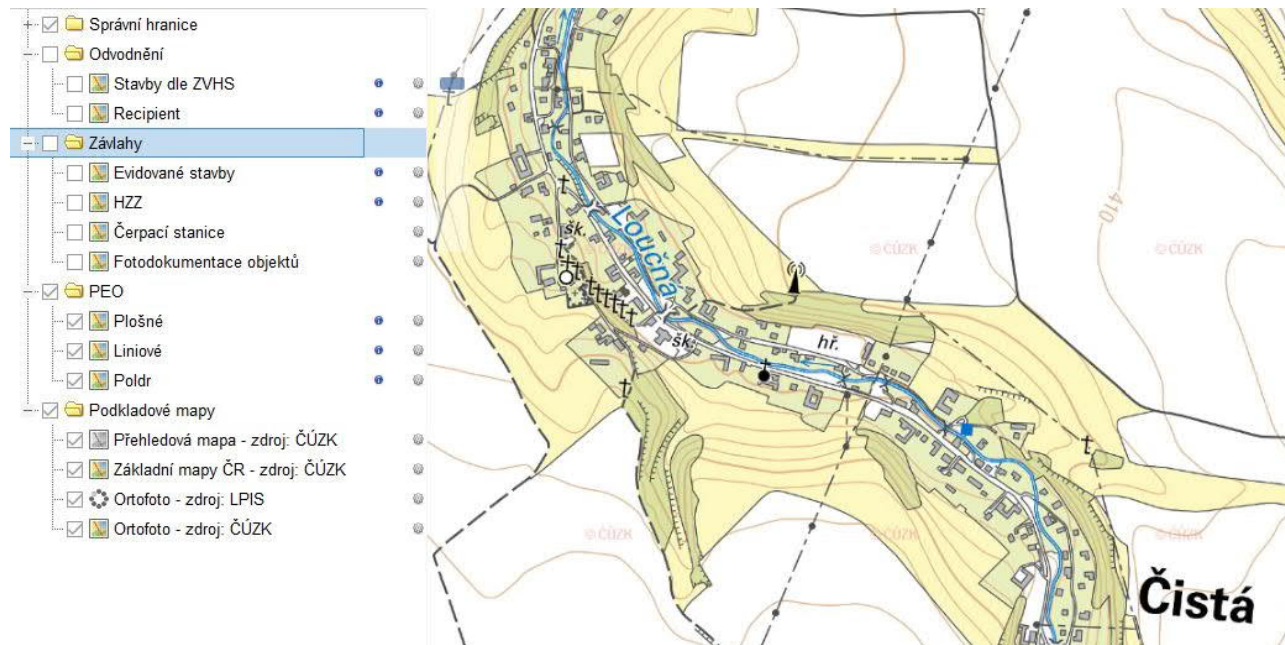
Dle informačního systému melioračních staveb se v místě dotčeném stavbou nenachází žádná odvodňovací nebo závlahová zařízení jako jsou např. meliorace. I přesto, budou-li při realizaci stavby nalezeny podobné odvodňovací zařízení (meliorace) je zhotovitel povinen přijmout příslušná opatření k zabránění poškození těchto zařízení. V případě, že dojde činností zhotovitele k poškození podrobných odvodňovacích zařízení (meliorací) nebo bude-li nezbytné část těchto zařízení v důsledku realizace stavby odstranit, je zhotovitel povinen uvést tyto zařízení do původních stavů nebo zajistí náhradní adekvátní řešení.



9. ÚDAJE O PROTIEROZNÍCH OPATŘENÍCH

§9 odst.(6) i) zákona 334/1992 Sb.

Dle informačního systému melioračních staveb se v místě dotčeném stavbou nenachází žádná protierozní opatření.



10. ZÁKRES HRANIC BONITOVANÝCH PŮDNĚ EKOLOGICKÝCH JEDNOTEK S VYZNAČENÍM TŘÍD OCHRANY

§9 odst.(6) j) zákona 334/1992 Sb.

zákres: F.2.2. SITUACE ZÁBORŮ ZPF

11. INFORMACI, V JAKÉM NÁSLEDNÉM ŘÍZENÍ PODLE ZVLÁŠTNÍHO PRÁVNÍHO PŘEDPISU MÁ BÝT SOUHLAS S ODNĚTÍM ZEMĚDĚLSKÉ PŮDY ZE ZEMĚDĚLSKÉHO PŮDNÍHO FONDU PODKLADEM

§9 odst.(6) k) zákona 334/1992 Sb.

společné územního a stavebního řízení

12. TABULKY DLE VYHLÁŠKY 271/2019 SB.

Tabulka 4. – Soupis trvale odnímaných pozemků

č. záboru	název obce	k.ú.	p.p.č.	celková výměra (m ²)	odnímaná výměra (m ²)	BPEJ	třída ochrany	druh pozemku	způsob využití pozemku	informace o existenci odvodnění	informace o existenci závlah	informace o existenci zařízení k ochraně před erozní činností
3	Čistá	Čistá u Litomyšle	966/1	795	3	52554	IV.	ZAHRADA	těleso komunikace	nejsou	nejsou	nejsou
4	Čistá	Čistá u Litomyšle	966/2	274	7	52554	IV.	ZAHRADA	těleso komunikace	nejsou	nejsou	nejsou
7	Čistá	Čistá u Litomyšle	961/2	536	1	52554	IV.	ZAHRADA	těleso komunikace	nejsou	nejsou	nejsou
12	Čistá	Čistá u Litomyšle	957/1	1625	1	52551	III.	ZAHRADA	těleso komunikace	nejsou	nejsou	nejsou
15	Čistá	Čistá u Litomyšle	893	1132	18	52551	III.	ZAHRADA	těleso komunikace	nejsou	nejsou	nejsou
17	Čistá	Čistá u Litomyšle	894/1	820	34	52551	III.	ZAHRADA	těleso komunikace	nejsou	nejsou	nejsou
					7	55800	II.		těleso komunikace	nejsou	nejsou	nejsou
19	Čistá	Čistá u Litomyšle	894/2	434	2	55800	II.	ZAHRADA	těleso komunikace	nejsou	nejsou	nejsou
30	Čistá	Čistá u Litomyšle	783	940	69	55800	II.	ZAHRADA	těleso komunikace	nejsou	nejsou	nejsou
31	Čistá	Čistá u Litomyšle	781/1	887	12	55800	II.	TTP	těleso komunikace	nejsou	nejsou	nejsou
36	Čistá	Čistá u Litomyšle	769/1	1166	9	55800	II.	ZAHRADA	těleso komunikace	nejsou	nejsou	nejsou
49	Čistá	Čistá u Litomyšle	669/1	1146	2	55800	II.	ZAHRADA	těleso komunikace	nejsou	nejsou	nejsou
57	Čistá	Čistá u Litomyšle	444/2	623	34	55800	II.	ZAHRADA	těleso komunikace	nejsou	nejsou	nejsou
64	Čistá	Čistá u Litomyšle	442/1	47	47	55800	II.	ZAHRADA	těleso komunikace	nejsou	nejsou	nejsou
67	Čistá	Čistá u Litomyšle	389/2	255	122	55800	II.	ZAHRADA	těleso komunikace	nejsou	nejsou	nejsou
součet plochy pro trvalé odnětí (m ²) - celkem					368							

Podrobnější informace o odvodnění a závlahách v kapitole „8. údaje o odvodnění a závlahách“
Podrobnější informace o protierozních opatřeních v kapitole „9. údaje o protierozních opatřeních“

Tabulka 5. – Soupis dočasně odnímaných pozemků

název obce	k.ú.	p.p.č.	celková výměra (m ²)	odnímaná výměra (m ²)	BPEJ	třída ochrany	druh pozemku	způsob využití pozemku	informace o existenci odvodnění	informace o existenci závlah	informace o existenci zařízení k ochraně před erozní činností vody
součet plochy pro dočasné odnětí (m ²)											

V rámci záměru nedojde k dočasnému odnětí pozemků, dočasný zábor bude pouze do 1 roku.

Tabulka 6 – součet výměry trvale odnímané zemědělské půdy a součet výměry dočasně odnímané zemědělské půdy podle katastrálních území

	trvale odnímáno		dočasně odnímáno	
	BPEJ	výměra m ²	BPEJ	výměra m ²
Čistá	52554	11		
Čistá	52551	53		
Čistá	55800	304		
součet celkem		368		

Ve Vysokém Mýtě 02/2022



Ing. Jana Vostrčilová